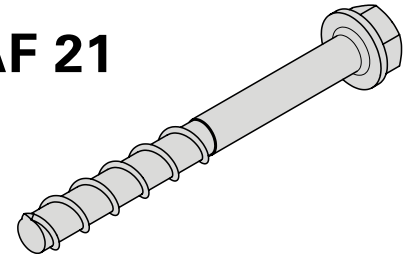


# Anchor Bolt PERI 14 x 150 WS/WAF 21

## Item-no.: 132889

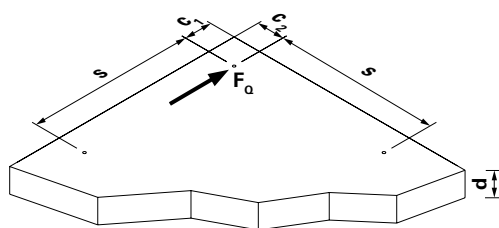
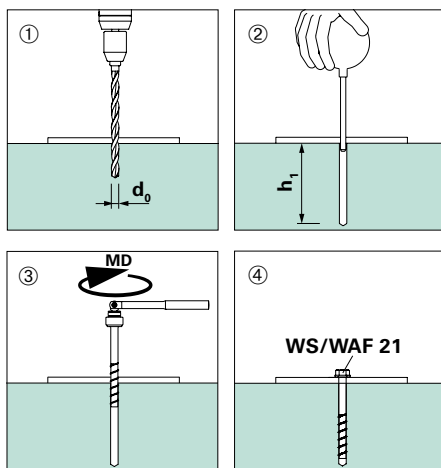


**The Anchor Bolt PERI 14 x 150 WS/WAF 21 is used for temporary assembly of construction aids on reinforced concrete components.**

### Further technical information

- For applications requiring approval, please observe the values from approval no. Z-21.8-2115.
- Re-usable (see note)
- Function: form closure
- For other applications please observe the European Technical Assessment ETA15/0514.

### Assembly Instructions



### Technical Data

<b>Anchor length</b>	<b>L</b>	150 mm	
<b>Fixing thickness</b>	<b>t<sub>fix</sub></b>	≤ 35 mm	
<b>Anchoring depth</b>	<b>h<sub>nom</sub></b>	L - t <sub>fix</sub>	
<b>Depth of drilled hole</b>	<b>h<sub>1</sub></b>	h <sub>nom</sub> + 10 mm	
<b>Drill Ø (Hammer Drill DIN 8035)</b>	<b>d<sub>0</sub></b>	14 mm	
<b>Tightening torque</b>	<b>MD</b>	50 Nm	
<b>Spanner size</b>	<b>WS/WAF</b>	21 mm	
<b>Hole in part to be fixed</b>	<b>d<sub>b</sub></b>	17 - 18 mm	
<b>Minimum axis spacing</b>	<b>s</b>	≥ 400 mm <sup>(1)</sup>	≥ 450 mm <sup>(1)</sup>
<b>Minimum thickness of structural member</b>	<b>d</b>	≥ 200 mm	≥ 225 mm
<b>Minimum distance to the edge in the direction of the load</b>	<b>c<sub>1</sub></b>	≥ 135 mm <sup>(1)</sup>	≥ 150 mm <sup>(1)</sup>
<b>Minimum distance to the edge transverse to the direction of the load</b>	<b>c<sub>2</sub></b>	≥ 200 mm <sup>*(1)</sup>	≥ 225 mm <sup>(1)</sup>
<b>Concrete strength class ≥ C20/25 ≤ C50/60</b> cracked concrete/non-cracked concrete		applies for every direction perm. F <sup>(1)</sup>	
f <sub>ck</sub> = 10 N/mm <sup>2</sup> , f <sub>ck,cube</sub> = 12 N/mm <sup>2</sup>		10.0 kN	11.3 kN
f <sub>ck</sub> = 12 N/mm <sup>2</sup> , f <sub>ck,cube</sub> = 15 N/mm <sup>2</sup>		12.0 kN	14.0 kN
f <sub>ck</sub> = 16 N/mm <sup>2</sup> , f <sub>ck,cube</sub> = 20 N/mm <sup>2</sup>		13.3 kN	16.0 kN

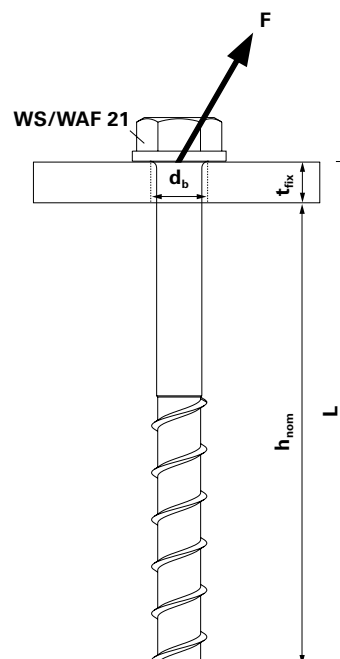
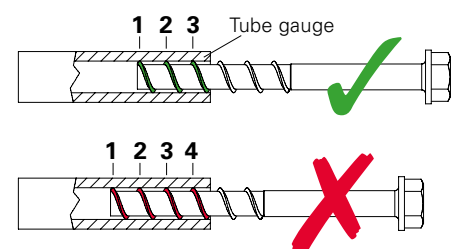
Intermediate values to be interpolated.

\*When using the Slab Foot PDF, c<sub>2</sub> may be reduced to 135 mm.

<sup>(1)</sup>Assembly dimensions and associated force values different from German approval, according to manufacturer's recommendation.

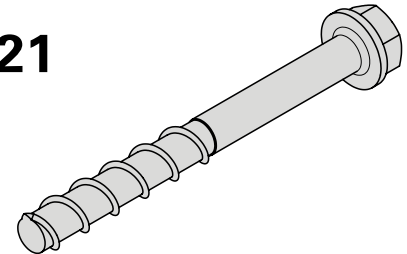
### Important Note:

Before each re-use, wear effects on the thread together with the associated tube gauge must be checked. The anchor bolt may only be used again if no more than 3 turns of the thread (see illustration) can penetrate the sleeve. Screws with visible damage, e.g. due to corrosion, must not be used.



# Ankerschraube PERI 14 x 150 SW 21

## Art.-Nr.: 132889

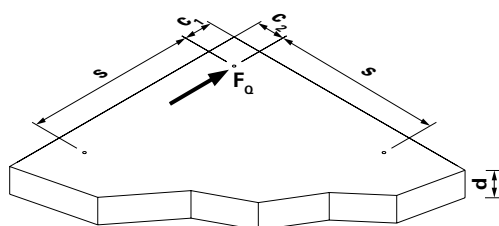
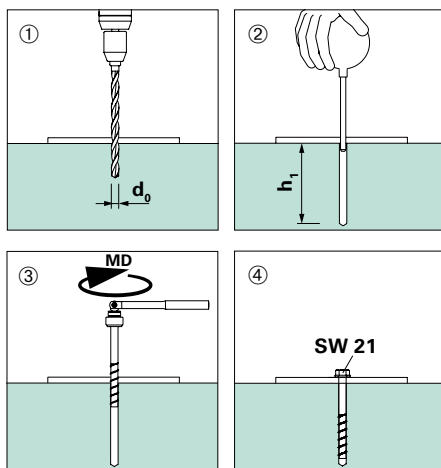


**Die Ankerschraube PERI 14 x 150 SW 21 wird zur temporären Montage von Baubehelfen an Stahlbetonbauteilen eingesetzt.**

### Weitere technische Informationen

- Für zulassungspflichtige Einsatzfälle bitte Werte aus Zulassung Nr.: Z-21.8-2115 beachten
- wiederverwendbar (siehe Hinweis)
- Wirkungsweise: Formschluss
- Für andere Anwendungsfälle kann die europäische Zulassung ETA-15/0514 berücksichtigt werden.

### Montageanleitung



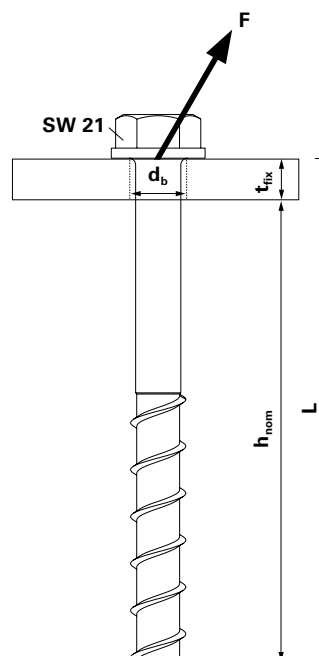
### Technische Daten

<b>Ankerlänge</b>	<b>L</b>	150 mm	
<b>Klemmstärke</b>	<b>t<sub>fix</sub></b>	≤ 35 mm	
<b>Verankerungstiefe</b>	<b>h<sub>nom</sub></b>	L - t <sub>fix</sub>	
<b>Bohrlochtiefe</b>	<b>h<sub>1</sub></b>	h <sub>nom</sub> + 10 mm	
<b>Bohrer Ø</b> (Hammerbohrer DIN 8035)	<b>d<sub>0</sub></b>	14 mm	
<b>Anzugsdrehmoment</b>	<b>MD</b>	50 Nm	
<b>Schlüsselweite</b>	<b>SW</b>	21 mm	
<b>Durchgangsloch im zu befestigenden Teil</b>	<b>d<sub>b</sub></b>	17 - 18 mm	
<b>Mindestachsabstand</b>	<b>s</b>	≥ 400 mm <sup>(1)</sup>	≥ 450 mm <sup>(1)</sup>
<b>Mindestbauteildicke</b>	<b>d</b>	≥ 200 mm	≥ 225 mm
<b>Mindestrandabstand in Lastrichtung</b>	<b>c<sub>1</sub></b>	≥ 135 mm <sup>(1)</sup>	≥ 150 mm <sup>(1)</sup>
<b>Mindestrandabstand quer zur Lastrichtung</b>	<b>c<sub>2</sub></b>	≥ 200 mm <sup>*(1)</sup>	≥ 225 mm <sup>(1)</sup>
<b>Betonfestigkeitsklasse ≥ C20/25 ≤ C50/60</b> Beton gerissen/ungerissen		gilt für jede Richtung zul. F <sup>(1)</sup>	
f <sub>ck</sub> = 10 N/mm <sup>2</sup> , f <sub>ck,cube</sub> = 12 N/mm <sup>2</sup>		10,0 kN	11,3 kN
f <sub>ck</sub> = 12 N/mm <sup>2</sup> , f <sub>ck,cube</sub> = 15 N/mm <sup>2</sup>		12,0 kN	14,0 kN
f <sub>ck</sub> = 16 N/mm <sup>2</sup> , f <sub>ck,cube</sub> = 20 N/mm <sup>2</sup>		13,3 kN	16,0 kN

Zwischenwerte dürfen interpoliert werden.

\*Bei Verwendung des Deckenfußes PDF darf c<sub>2</sub> auf 135 mm reduziert werden.

<sup>(1)</sup>Montageabmaße und zugehörige Kraftwerte abweichend von der deutschen Zulassung, nach Empfehlung des Herstellers.



### Wichtiger Hinweis:

Vor jeder Wiederverwendung muss der Verschleiß des Gewindes mit der zugehörigen Hülsenlehre geprüft werden. Die Ankerschraube darf nur wiederverwendet werden, wenn max. 3 Gewindegänge (siehe Darstellung) in die Hülse eindringen können. Schrauben mit sichtbaren Beschädigungen, z.B. durch Korrosionsabtrag, dürfen grundsätzlich nicht verwendet werden.

